

NUOVO PRODOTTO



LAMINA
TECHN+OLOGIES

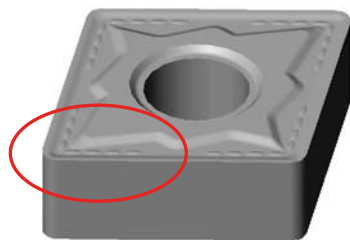


Rompitruciolo NM

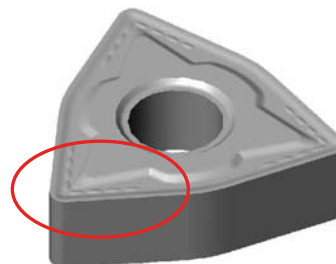
Rompitruciolo NM

LAMINA Technologies è lieta di presentare due geometrie di inserti con il nuovo rompitruciolo.

CNMG 120408 NM LT10



WNMG 080408 NM LT10



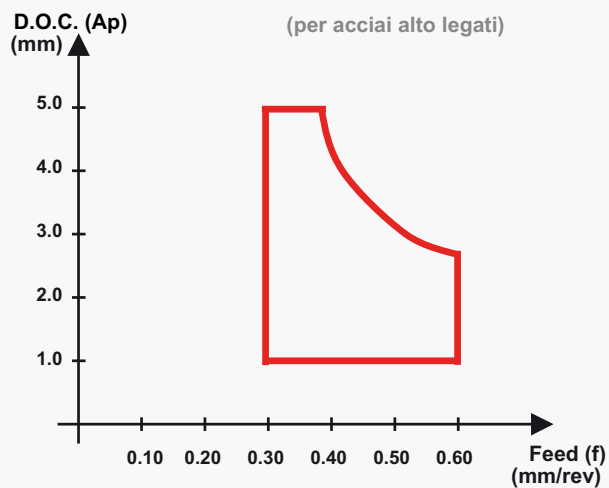
Principali Vantaggi

- * Geometria esclusiva per migliore resistenza all'usura e forte incremento della produttività
- * Tagliante estremamente robusto
- * Efficace controllo del truciolo in una vasta gamma di aree di applicazione

Principali Impieghi

- * Particolarmente indicato per acciai alto legati e tutti tipi di ghisa.

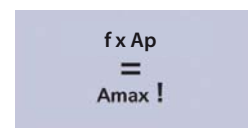
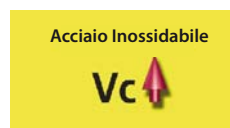
Campo d'Impiego



Parametri di Taglio Raccomandati

CNMG 120408 NM/ WNMG 080408 NM

Gruppi di Materiali	No.	Materiale	Brinell	Ap [mm]		f [mm/rev]		A max	Vc [m/min]		Condizioni di Taglio Ottimali				
				min	max	min	max		min	max	d.o.c	feed			
Acciai Dolci	1	Ck15	150	0.5	5.0	0.27	0.68	2.33	180	330	4.0	0.45			
		Ck45	180		5.0		0.68	2.33		280					
		1020	210		5.0		0.60	1.95		250					
Acciai Legati	2	42 CrMo 4	180	0.5	5.0	0.27	0.60	1.95	120	280	4.0	0.35			
		St 50-2	230		5.0		0.60	1.50		250					
		Ck60	280		4.0	0.23	0.53	1.50		210					
		1060	320				0.53	1.28		180					
Acciai Alto Legati	3	X40 CrMoV 5 1	220	0.5	5.0	0.23	0.60	1.50	70	190	4.0	0.30			
		40 NiCrMo 6	280		5.0		0.60	1.50		150					
		S 2-10-1-8	320		4.0		0.53	1.20		130					
		H13	350		4.0		0.53	1.20		100					
		D2	400	0.5	3.5	0.14	0.45	0.90		50			90	3.4	0.36
		HSS M42	480		3.0		0.35	0.68		40			80	2.9	0.30
550		2.5	0.28	0.45	30	70	2.5	0.25							
Acciai Inossidabili Austenitici e Duplex	4	X5 CrNi 18 9 304	210 a 250	Rompitruciolo NM non è indicato per questo gruppo di materiali											
	5	X2 CrNiMo 17 2 2 316	230 a 270												
	6	X6 CrNiMoTi 17 12 2 316 Ti Duplex / Nitronic	-----												
Acciai Inossidabili Ferritici	7	X8 Cr 7 430	ricotto	0.5	5.0	0.29	0.46	1.13	170	250	4.0	0.35			
Acciai Inossidabili Martensitici	8	X15 Cr 13 410	ricotto	0.5	5.0	0.29	0.46	1.13	170	250	4.0	0.35			
			trattati						120	190					
Ghisa Grigia	9	GG 20	140 a 230	0.5	5.0	0.20	0.90	2.25	170	250	4.0	0.60			
		GG 25						2.03		230					
		GG 30						2.03		210					
Ghisa Sferoidale	10	GGG 40	210	0.5	5.0	0.20	0.70	1.73	120	230	4.0	0.50			
		GGG 50	260					1.50		190					
		GGG 70	310					1.35		150					
		G-X260NiCr42	450	0.5	1.8	0.06	0.15	0.19		30			50	1.2	0.12
Leghe al Nickel	11	Inconel 625	-----	Rompitruciolo NM non è indicato per questo gruppo di materiali											
		Inconel 718													
		Hastelloy C													
Leghe al Titanio	12	TiAl 6 V4	-----	Rompitruciolo NM non è indicato per questo gruppo di materiali											
		T40													



Informazioni per l'Ordinazione:

CNMG 120408 NM

Cod. Articolo T0001966

WNMG 080408 NM

Cod. Articolo T0001967

Distributore / *distributed by:*

Importatore esclusivo per l'Italia / *exclusive dealer for Italy:*



DELTA MACCHINE S.R.L.

Via Piave, 16 - 36077 Altavilla Vicentina (VI) - Italy
Tel +39 0444 348311 - Fax +39 0444 277346
www.deltamacchine.com - info@deltamacchine.com